



„Smart City Forst“ Wie Digitalisierung ein altersgerechtes langes selbstbestimmtes Wohnen ermöglicht

Simone Schubert
Leiterin Stabsstelle Projekt-, Prozess- und Leanmanagement

19.09.2023



Flexibles Wohnprojekt setzt auf Teilhabe statt Isolierung

Gegenwärtig rund 1,7 Mio. Menschen mit Demenz deutschlandweit

Jedes Jahr werden deutschlandweit rund 330.000 neue Demenz-Neuerkrankungen gezählt

Demenz erkrankte werden überwiegend in Versorgungseinrichtungen untergebracht

Leben isoliert von der Gesellschaft und ihrem sozialen Umfeld

Bei guter logistischer und sozialer Unterstützung ist ein langes Verbleiben im eigenen Wohnumfeld in der Mitte der Gesellschaft möglich

Demenzorientierte Infrastruktur unter Einbeziehung von Angehörigen und eines umfassenden Versorgungsnetzwerks

Schaffung eines Wohn- und Versorgungsumfeldes

Abgestimmt auf das spezielle Krankheitsbild Demenz

Ausstattung demenzorientierter Wohnungen mit moderner Technik

Im Zentrum der Stadt mit gut erreichbarer Infrastruktur wie Ärzte, Apotheken, Bäcker usw.

Demenzorientierte Schulung

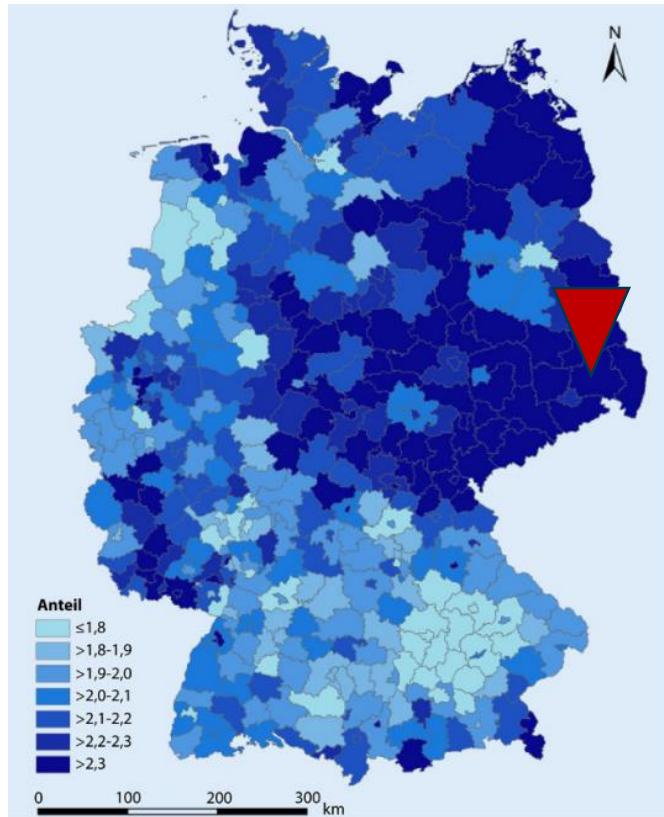
Alle Netzwerkpartner unterziehen sich einer gemeinsamen Schulung nach einheitlichen demenzorientierten international gültigen Standards (Silviahemmet)

Zertifizierung der Lausitz Klinik Forst

Zielstellung des Projektes:
Schaffung demenzorientierter Wohnungen mit moderner Technik, die es lange ermöglichen selbstständig in der eigenen Wohnung, in der Mitte der Gesellschaft zu leben.

Demenz geht uns alle an – Gesellschaftliche Relevanz

➤ Der Anteil der Demenzerkrankten in Forst und in der Region Lausitz liegt aufgrund der Altersstruktur deutlich über dem bundesdurchschnitt und wird in den nächsten Jahren signifikante Fallzahlen erreichen



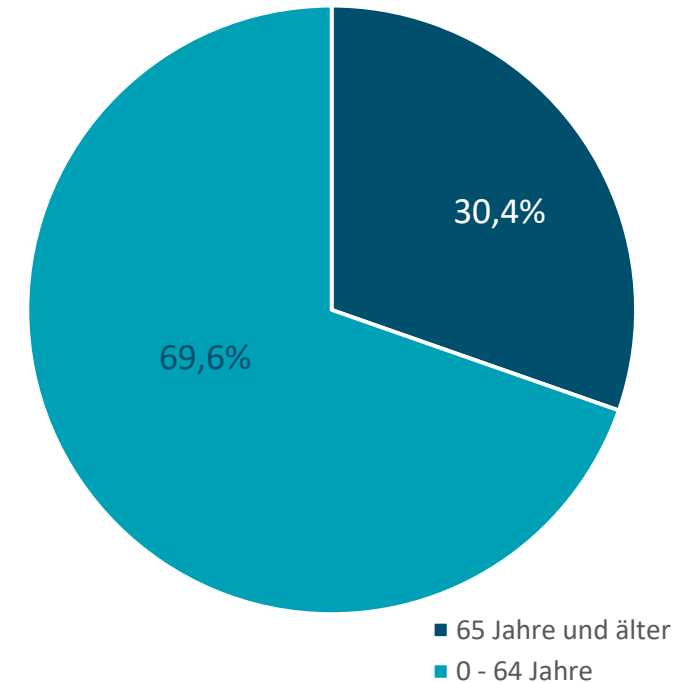
Quelle: Kartografische Darstellung des geschätzten Anteils an Demenz erkrankter Menschen (65 Jahre und älter) in Deutschland an der Bevölkerung auf Kreisebene. © ICM-VC, 2019

Prozentualer Anteil von Demenzerkrankten in Deutschland:

2,3 % über alle Altersklassen verteilt

8,46% über die Gruppe 65 Jahre und älter verteilt

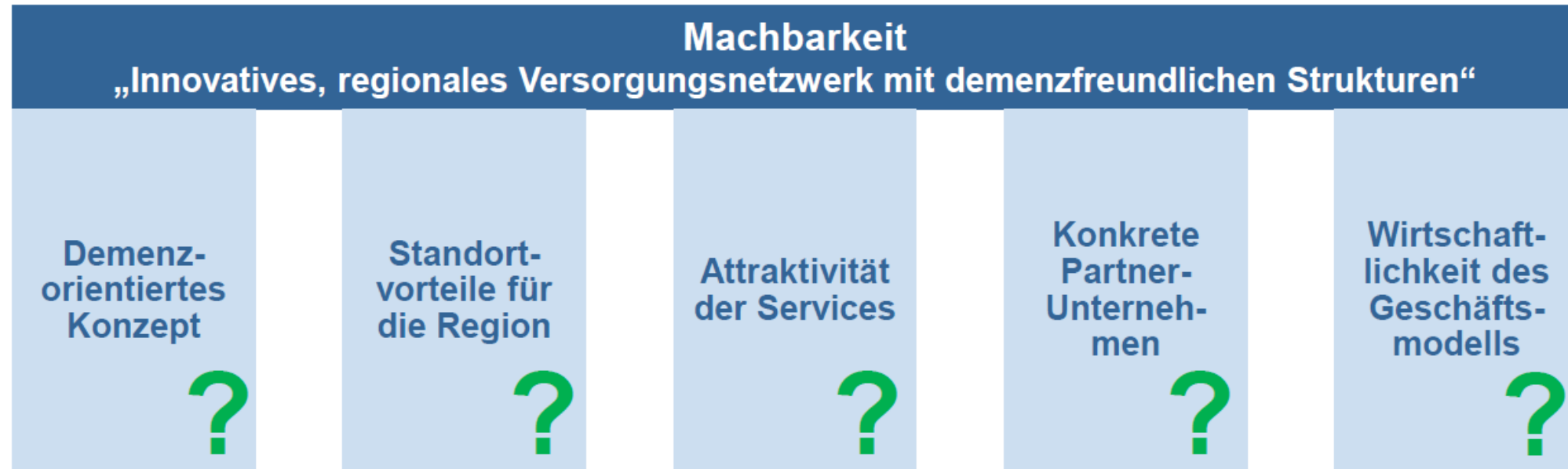
Einwohnerstruktur Forst (Stand 31.12.2022)



Quelle: Statistika 2022 und Stadtverwaltung Forst

Projekt-Machbarkeitsprüfung in 2020

- Die Lausitz Klinik Forst als Teil der EvB Gruppe plante den Ausbau eines innovativen, regionalen Versorgungsnetzwerkes mit demenzfreundlichen Strukturen und hat hierfür eine Machbarkeitsstudie beauftragt



Förderung des Gesamtprojektes



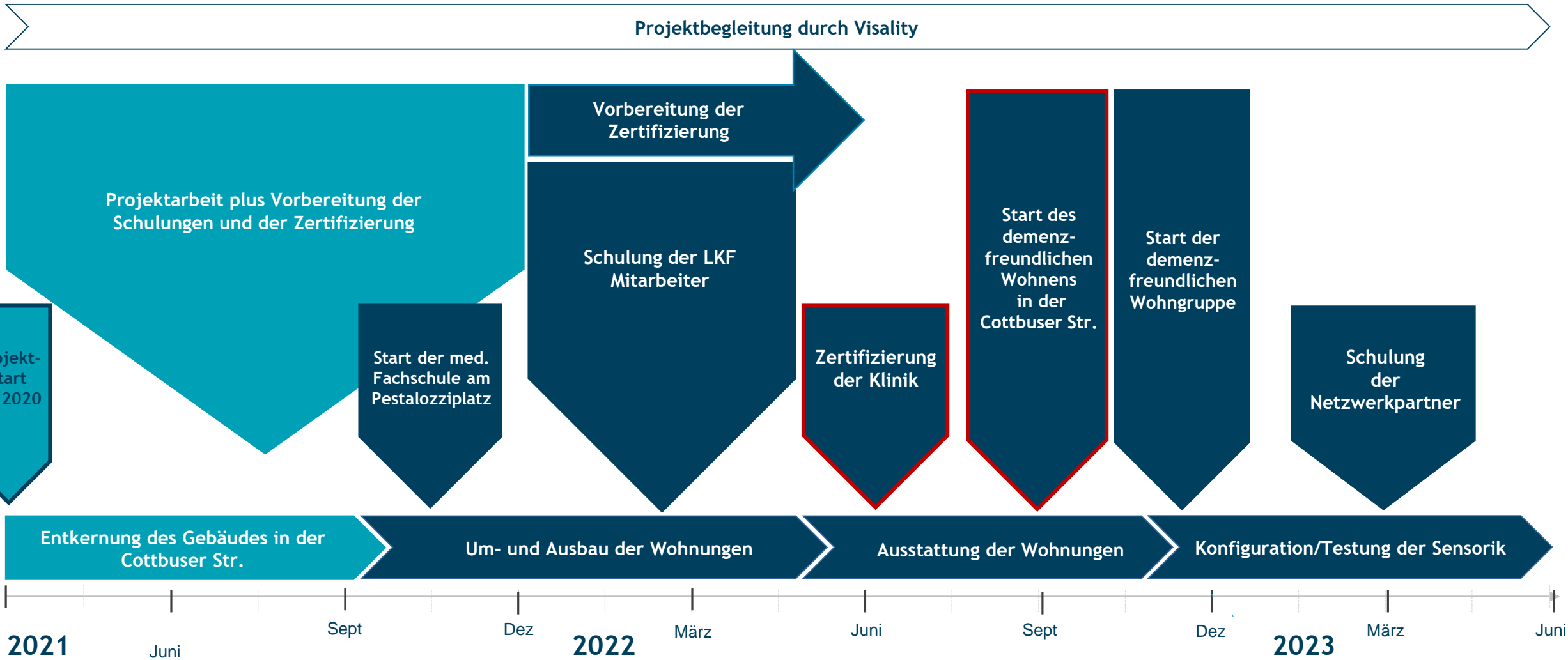
„Smart-City-Forst - Innovatives, regionales Versorgungsnetzwerk mit demenzfreundlichen Strukturen im Gesundheitswesen zur Steigerung der Attraktivität des Wohnstandortes Forst und der Region Lausitz“

Gefördert durch die Zuwendung von Bundesmitteln zur Förderung von Maßnahmen zur Strukturanpassung in Braunkohlerevieren im Rahmen des Bundesmodellvorhaben „Unternehmen Revier“

Projektpartner



Projektplan



Demenzsensibles Versorgungsnetzwerk

Smart-City Forst – Demenz-sensibles Versorgungsnetzwerk

<p>Demenz-orientiertes Konzept</p> 	<p>Standortvorteile für die Region</p> 	<p>Attraktivität der Services</p> 	<p>Konkrete Partner-Unternehmen</p> 	<p>Wirtschaftlichkeit des Geschäftsmodells</p> 
---	---	--	--	---

Zertifiziert nach Silvia
Zertifiziert nach Silviahemmet



Schaffung neuer und hochwertiger Arbeitsplätze



Umfangreiches Service-Portfolio aus Pflege, Mobilität, Sicherheit etc.



Konsortium mit allen benötigten Teilnehmern besteht



Langfristig positive Renditen bei Förderung der Implementierung

Zeitraum	Investitionsausgaben	Operative Ausgaben	Operative Einnahmen	Finanzierung
2020	1000	500	200	300
2021	1000	500	200	300
2022	1000	500	200	300
2023	1000	500	200	300
2024	1000	500	200	300
2025	1000	500	200	300
2026	1000	500	200	300
2027	1000	500	200	300
2028	1000	500	200	300
2029	1000	500	200	300
2030	1000	500	200	300

Zertifizierungsveranstaltung am 16.06.2022



Nutzung bestehender Infrastruktur in Forst

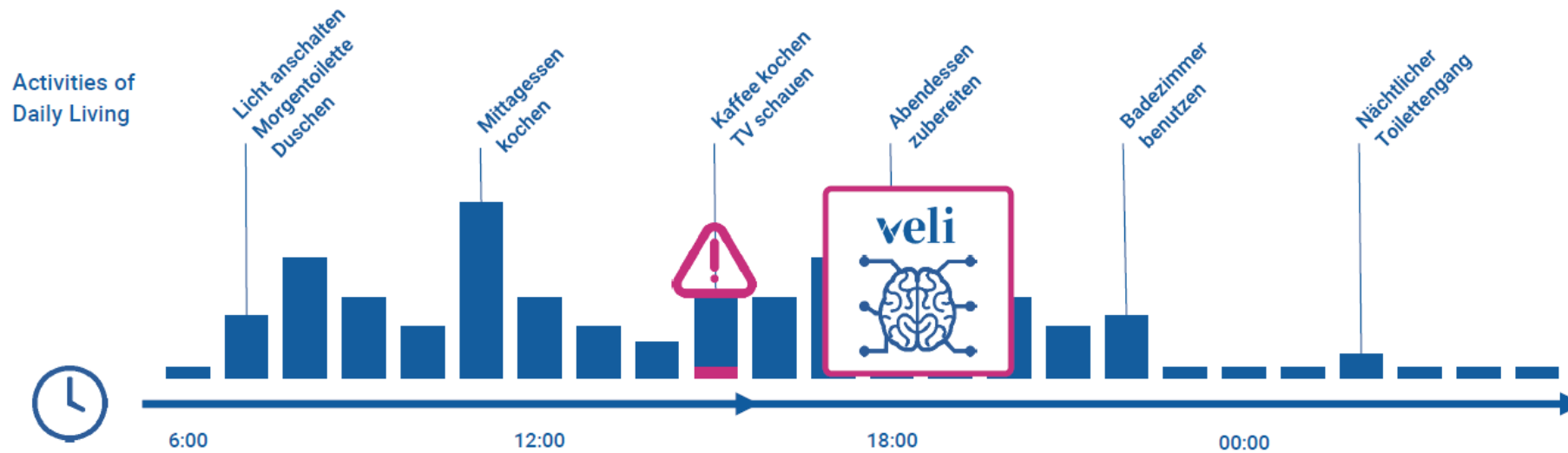
- Umbau durch die Forster Wohnungsbaugesellschaft in der Cottbuser Str. 16a – 20
- Seniorengerechter Bau mit demenzsensibler Überwachungstechnik



- Sowohl betreutes Wohnen in Wohngruppen, als auch eigenständiges Wohnen
- Mischung aus dementen und nicht dementen Bewohnern bietet gelebte Inklusion
- Das heute leerstehende Gebäude in Forst bietet die besten Voraussetzungen, durch entsprechende Umbaumaßnahmen alters- und demenzgerechte Wohnungen mit Innovationen wie Home-Care-Überwachung und 24/7 Rufbereitschaft bereitzustellen

Einrichtung eines Intelligenten Hausnotruf-Systems

- Veli Care als Partner
- KI-gestützte Alarmierungen



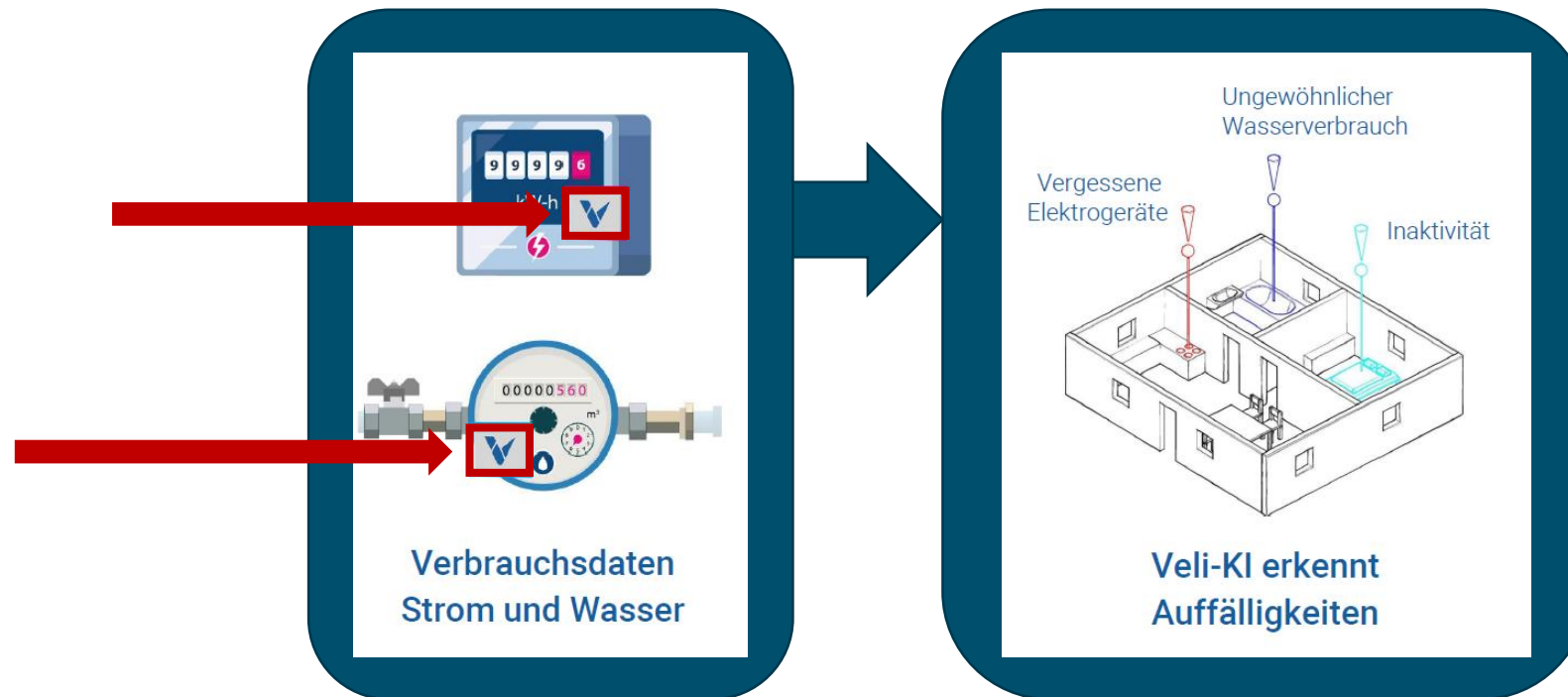
Mit Hilfe von Sensoren an den Wasser- und Stromzählern



Verbrauchsdatenmessung

➤ Warum Veli Care?

- Zu viel Sensorik mit verbundener Mechanik ist wartungsintensiv und fehleranfällig
- Über Sensorik erfolgt kontinuierliche Verbrauchsdatenmessungen des Strom- und Wasserverbrauchs
- Erkennung von einzelnen Haushaltsgeräten anhand typischer Muster im gemessenen Haushaltsgesamtverbrauch
- KI erkennt Notfall über fehlende Aktivität



KI-gestützte Verhaltensdatenanalyse

➤ Beispiel der kontinuierlichen Verbrauchsdatenmessungen über Sensorik des Strom- und Wasserverbrauchs

Detailansicht Haushalt

Demenzsensibles Wohnen Forst - Wohnung 2 - 1. OG (ID: 68)

Letzte Aktualisierung: 10:03 Uhr, 24.08.2023

Aktualisieren

Zurück zur Übersicht

Alarmhistorie **Aktivitäten** **Energieverbrauch**

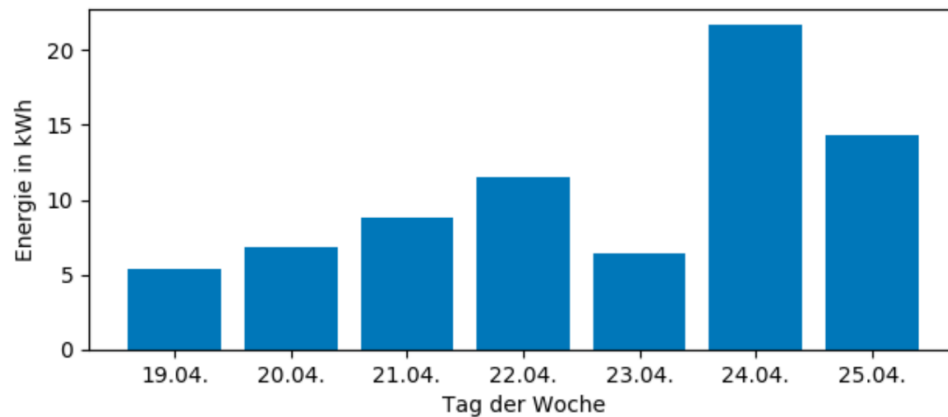
Energieverbrauch der letzten 7 Tage (Preview)

Energieverbrauch der letzten 7 Tage: 67 kWh

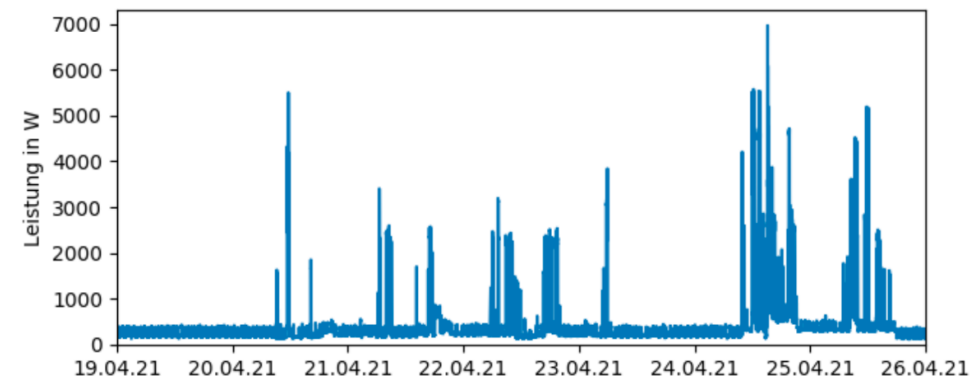
Grundlast: 91 W

Höchste Lastspitze: 17,8 kW

Energieverbrauch pro Tag



Leistungsverlauf



APP - Alarmierungsansicht

Veli-App Abmelden

Übersicht der Haushalte

Aktualisieren

Letzte Aktualisierung: 11:22 Uhr, 01.09.2023

Aktive Meldungen

Demenzsensibles Wohnen Forst - Wohnung 1 - 2.OG
Notrufschnur ausgelöst (Meldung seit 11:08 Uhr, 01.09.2023)

Keine aktive Meldung

Demenzsensibles Wohnen Forst - Wohnung 1 - 1.OG
Aktuell keine Meldung

Demenzsensibles Wohnen Forst - Wohnung 2 - 1. OG
Aktuell keine Meldung

Demenzsensibles Wohnen Forst - Wohnung 3 - 1.OG
Aktuell keine Meldung

Demenzsensibles Wohnen Forst - Wohnung 4 - 1.OG
Aktuell keine Meldung

Demenzsensibles Wohnen Forst - Wohnung 5 - 1.OG
Aktuell keine Meldung

Demenzsensibles Wohnen Forst - Wohnung 6 - 1.OG
Aktuell keine Meldung

Demenzsensibles Wohnen Forst - Wohnung 2 - 2.OG

Veli-App Abmelden

Detailansicht Haushalt

Demenzsensibles Wohnen Forst - Wohnung 1 - 2.OG (ID: 73)

Aktualisieren

Zurück zur Übersicht

Letzte Aktualisierung: 11:22 Uhr, 01.09.2023

Aktiviere Funktionen

Für diesen Haushalt sind folgende Funktionen aktiviert.

- Notrufschnur
- Wasserüberlaufsensor
- Rauchmelder
- Herdplattenerkennung
- Erkennung von morgendlicher Aktivität

Alarmmeldungen der letzten 14 Tage

Die Liste zeigt die Historie der vergangenen Alarmmeldungen der letzten 14 Tage mit den Zeiträumen, in denen die jeweilige Meldung aktiv war.

- Seit 01.09.2023 11:08 Uhr: Notrufschnur ausgelöst
- 24.08.2023 12:40 Uhr - 24.08.2023 12:45 Uhr: Wasserüberlauf erkannt
- 24.08.2023 12:37 Uhr - 24.08.2023 12:43 Uhr: Rauchmelder ausgelöst

Zusammenfassung

Gegenwärtig sind rund 1,7 Mio. Menschen an Demenz erkrankt in Deutschland

Demenz erkrankte werden überwiegend in Versorgungseinrichtungen untergebracht und leben teilweise isoliert von der Gesellschaft

Schaffung eines Wohn- und Versorgungsumfeldes, das auf das Krankheitsbild abgestimmt ist

Schaffung demenzorientierter Wohnungen mit moderner Technik, die es lange ermöglicht selbstständig in der eigenen Häuslichkeit, in der Mitte der Gesellschaft zu leben

Demenzorientierte Schulungen des Lebensumfeldes

Das Projekt hat Modellcharakter und geht nun in den Regelbetrieb!

Das Projekt ist ein Leuchtturmprojekt mit überregionaler Strahlkraft!

Projektübergabe am 01.09.2023



Bildquelle: (c) Studio2.0-Christian Swiekatowski

Vielen Dank für Ihre Aufmerksamkeit